

▼ Over forty groups of architects, almost all working in Rome, have entered the competition for the design of the new National Library which is to be built in Rome on a lot adjacent to the University and not far from the Railroad Station. In last month's issue we have published 15 designs. We are now presenting 15 more, selecting for each the same views: the overall layout of the area (above), the building plan, its most interesting elevation and a cross-section (below).

▼ Au concours pour la nouvelle Bibliothèque Nationale de Rome, qui s'élèvera près de l'Université et de la Gare, ont pris part plus de quarante groupes d'architectes, presque tous travaillant à Rome. Dans le fascicule du mois écoulé nous avons publié quinze projets. Nous en présentons autant ici en choisissant pour chacun les mêmes données: l'aménagement général de la zone, en haut, le plan de l'édifice, sa perspective la plus intéressante et, en bas, une section.

Pubblichiamo, con le medesime riserve circa il programma edilizio, e la stessa obbiettività di presentazione degli elaborati, altri quindici progetti per la Biblioteca Nazionale in Roma. Nel frattempo la Commissione giudicatrice ha emesso il suo verdetto: nella serie presentata in questo numero figurano: il 1° premio: Castellazzi-Dall'Anese-Vitelozzi; quattro tra i dieci premiati a pari merito: De Renzi-Nicolini, Fariello-Cerocchi-Ferrante, Vagnetti (coll. De Gregori), Roiseco-Clemente-Donato-Bacigalupi; sei tra i quindici ritenuti degni di menzione: Beer-Verga, Montuori-Calini, Ortensi-Golfarelli-Pouchain, Tassotti, Gargano-De Rossi, Favini-Pallottini.

Nello scorso numero comparivano i seguenti premiati: Barucci-Benevolo-Melograni-Sacco, Cafiero-Ligini, Fiorentini-Gennari Santori-Piccione-Roscioli (cons. O. Pinto e S. Egoroff), Gigli-Manieri Elia-Nicoletti-Vaccaro (coll. S. Bonamico, S. Musmeci, A. Venturini), Samonà-Marcialis (coll. G. Pizzetti), Spaccarelli-Carbonara-Bruno (coll. E. Nespega, A. Arcangeli, E. Giangreco, G. Parolini); nonché i seguenti progetti menzionati: Cocchia-Rossi-Vittoria, F. Fasolo-O. Fasolo, Gorio-Vittorini-Danielli, Marconi-Caniggia-Portoghesi, Pascoletti (coll. P. Sartogo), Di Castro.

Per la sistemazione urbanistica, ha ricevuto il massimo riconoscimento il progetto Gigli-Manieri Elia-Nicoletti-Vaccaro, sopra citato, nonché altri 9 progetti: il comunicato ufficiale del Ministero dei LL.PP. è pubblicato nelle «rubriche» di questo stesso numero.

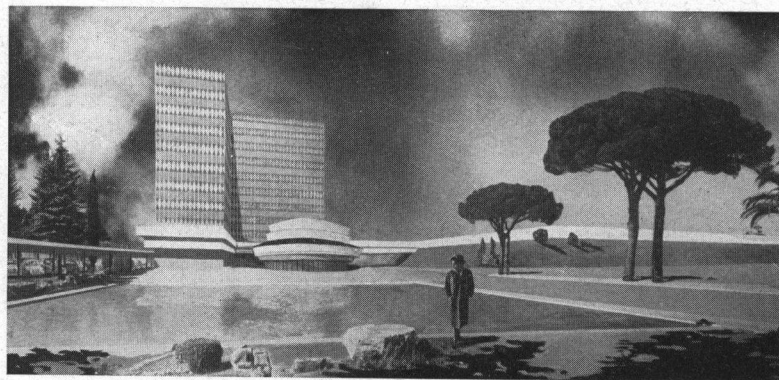
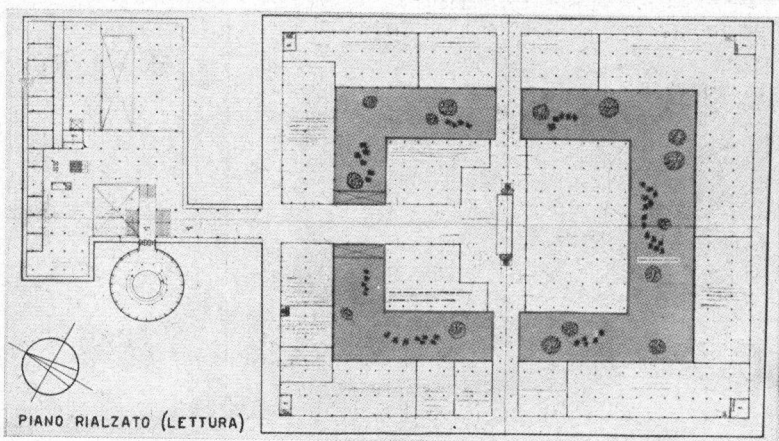
Uno degli «Editoriali in breve» del prossimo numero di *L'a* sarà dedicato al Concorso per la Biblioteca Nazionale e ai suoi risultati.

Concorso per la Biblioteca Nazionale in Roma sull'area del Castro Pretorio

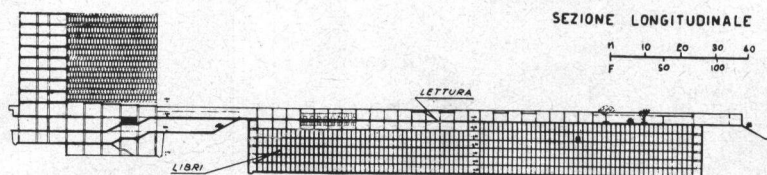
L'a progetti

▼ An der Ausschreibung für die neue Nationalbibliothek, die in der Gegend der Universität und unweit des Hauptbahnhofs entstehen wird, haben sich mehr als vierzig Gruppen von Architekten beteiligt, die fast alle in Rom praktizieren. In der Ausgabe vom vergangenen Monat haben wir fünfzehn Entwürfe veröffentlicht. Wir bringen hier wieder so viele und haben die gleichen Projekte gewählt: Die allgemeine Aufteilung der Zone, oben, der Grundriss des Gebäudes, sein wirkungsvollster Anblick und unten eine Teilansicht.

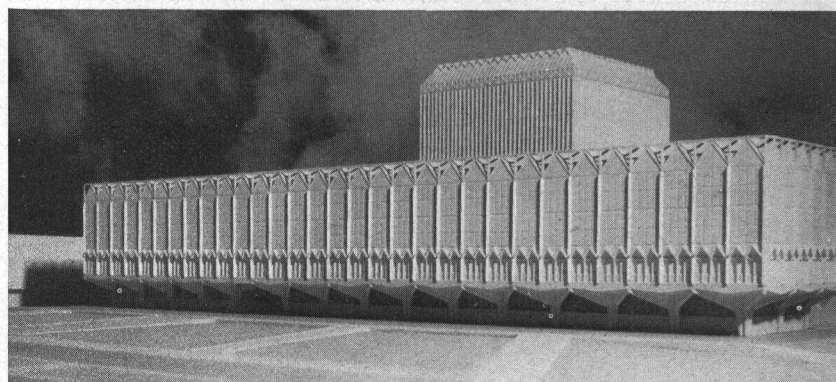
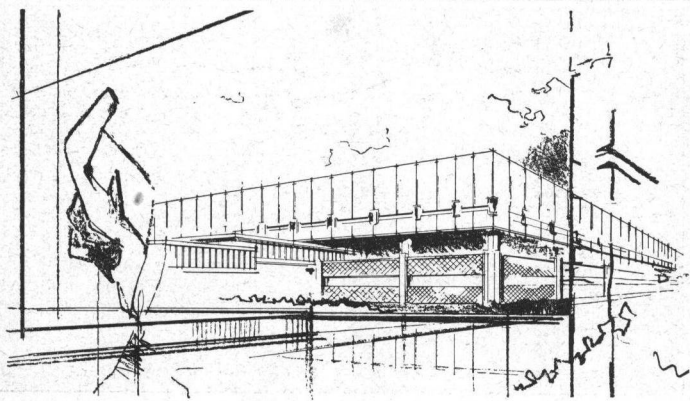
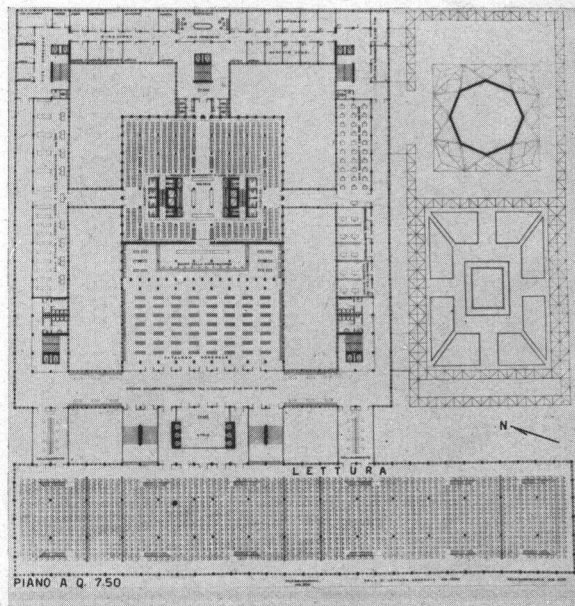
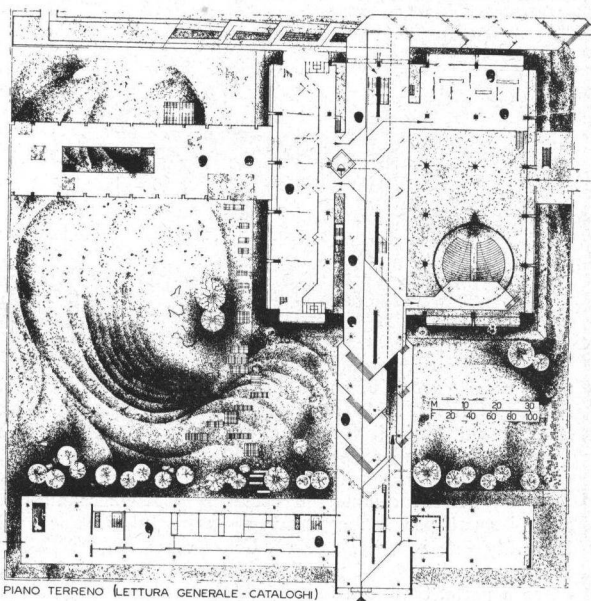
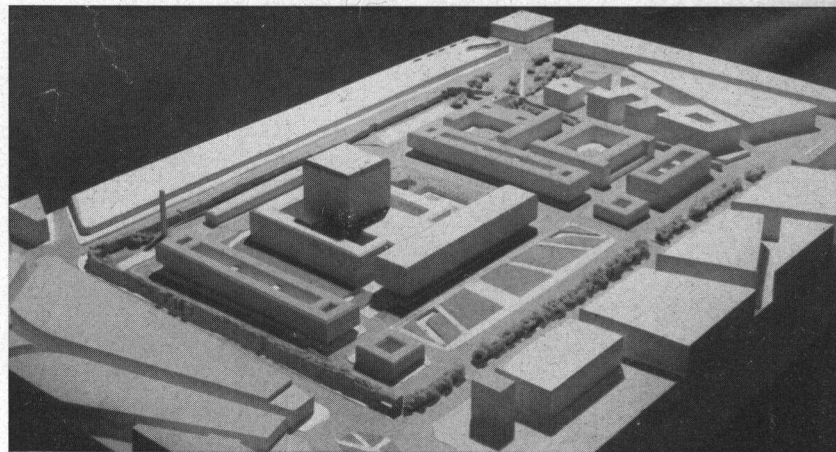
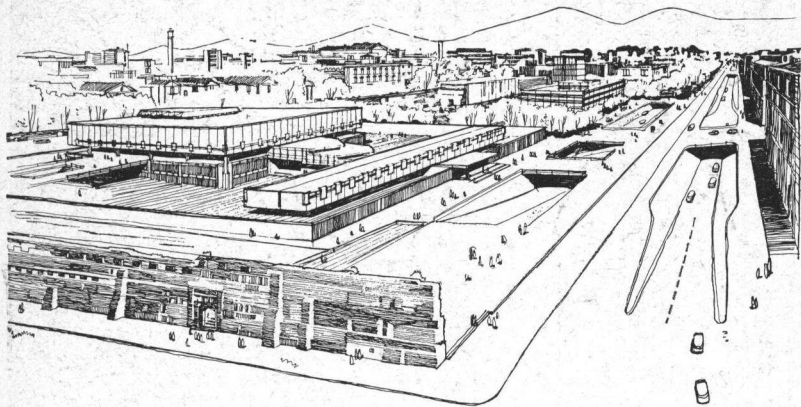
▼ En el concurso para la nueva Biblioteca Nacional de Roma, que será construída en una zona adyacente a la Universidad y no muy lejana de la Estación, participaron más de cuarenta grupos de arquitectos, casi todos residentes en Roma. En el número del mes pasado publicamos quince proyectos. Ofrecemos ahora otros quince, de cada uno de los cuales presentamos los mismo trabajos: el arreglo general de la zona, en lo alto, la planta del edificio, su fachada más interesante y, en lo bajo, una sección.



Eugenio Maria Rossi
collaboratore Camillo Jannicari

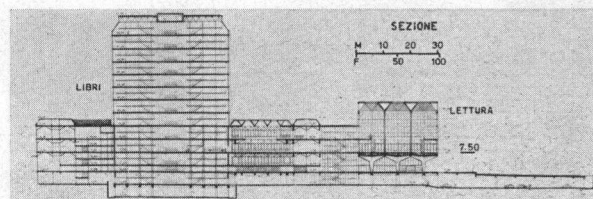
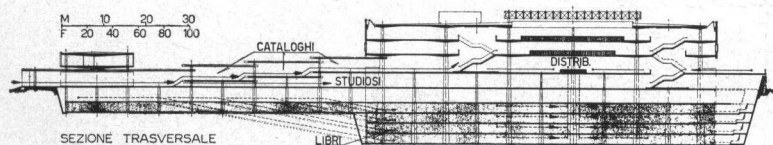


Sistemazione urbanistica: l'area è riservata integralmente alla Biblioteca, che ne occupa la parte settentrionale e centrale. Previsti ampi spazi per lettura all'aperto e parco circostante ad uso pubblico.
Magazzini: interrati, sotto le sale di lettura che si trovano nella parte centrale.
Servizi per il pubblico: le sale di lettura occupano il corpo basso centrale, largamente aperto su patii interni; le sale per attività culturali sono ubicate in più ampio corpo di fabbrica, nell'angolo nord-est. La struttura del complesso è prevista in c.a. Un corpo circolare contiene la sala di proiezioni.
Uffici: si trovano nel corpo ad L, all'angolo nord est. Previsto anche un ambiente per servizi tecnici, sotto il livello stradale.



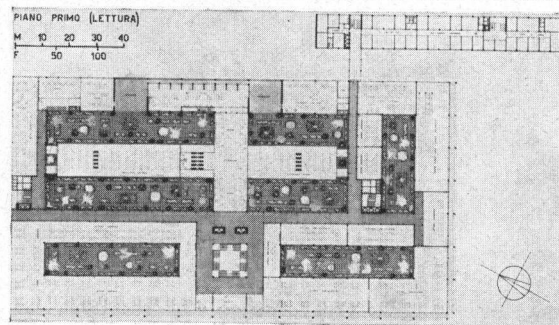
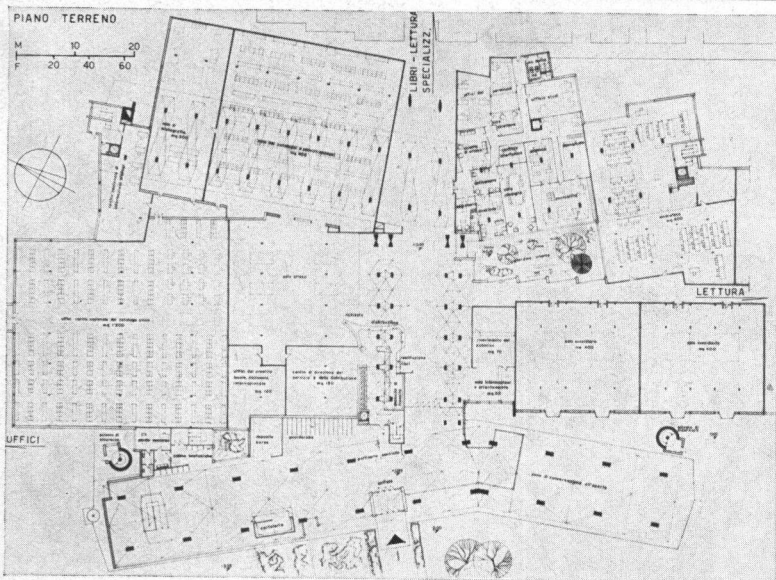
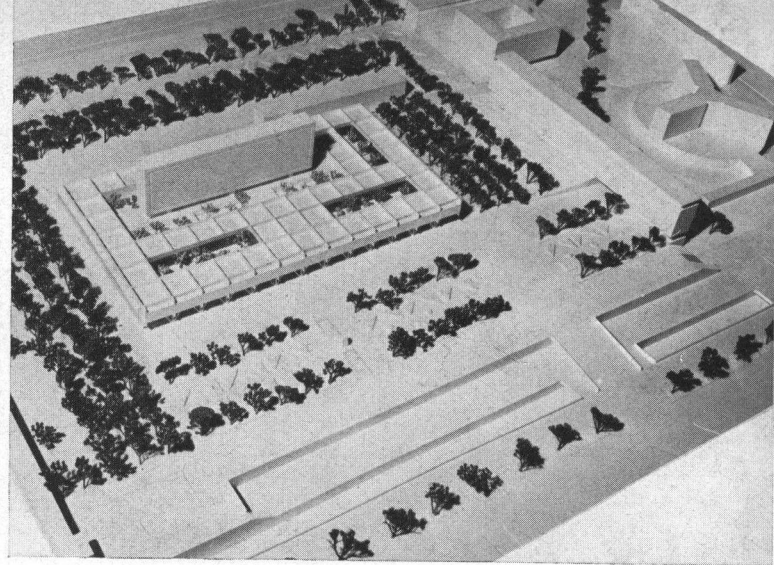
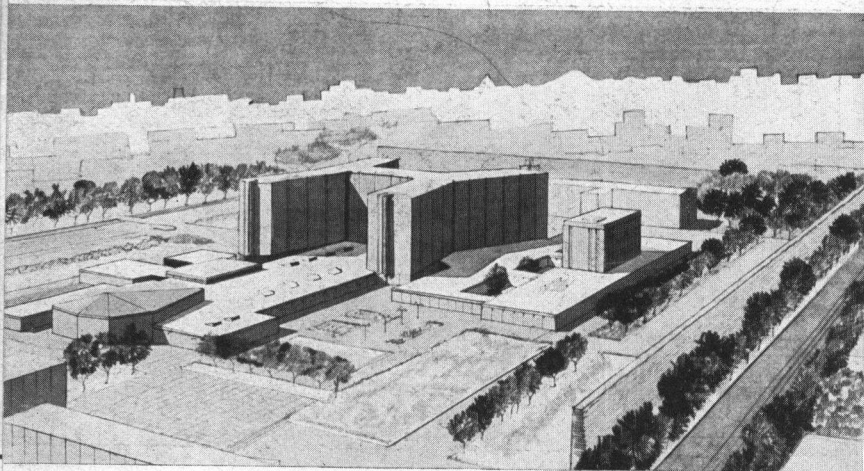
Giovanni Picco, Giuseppe Giordanino
Giuseppe Maggiora, Roberto Gambino, di Torino
Massimo Giacometti, di Roma

Mario de Renzi
Roberto Nicolini
collaboratore Giorgio Quaroni

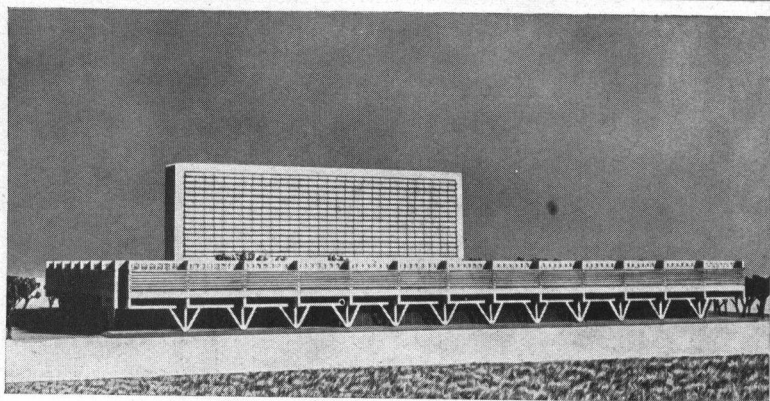
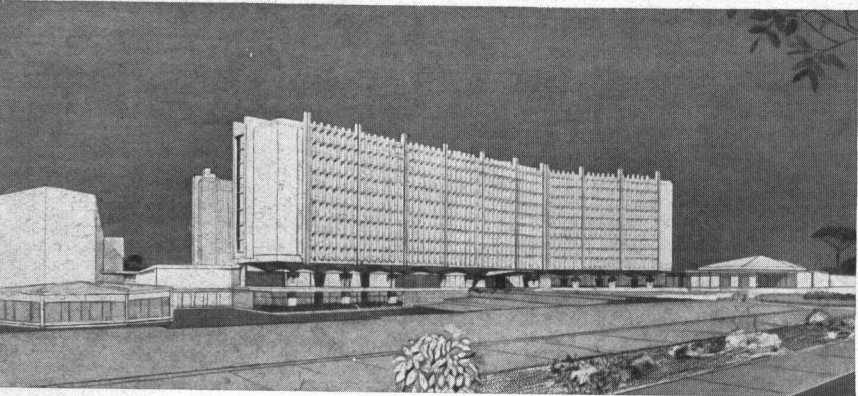


Sistemazione urbanistica: impostata su una rivalorizzazione dei due assi ortogonali del campo romano, prevede la Biblioteca nella zona nord, edifici culturali nella zona sud (prevalentemente attrezzature universitarie).
Magazzini: interrati, a struttura metallica indipendente, sono situati nel blocco centrale della Biblioteca, con percorso di servizio autonomo.
Servizi per il pubblico: le sale di lettura e consultazione sono poste nel blocco centrale, sopra i magazzini. Una galleria a consecutivi piani rialzati contiene cataloghi e distribuzione, e collega il blocco agli ingressi.
Uffici: oltre che nei nuclei predetti si trovano in apposita «manica» prospiciente l'ingresso principale. Curati i collegamenti con le sale di lettura.

Sistemazione urbanistica: Biblioteca a nord in ampio quadrato cinto da prati. Una strada parzialmente obliqua di unione al V.le dell'Università la divide da altri edifici culturali, tra cui una biblioteca circolante e una per ragazzi.
Magazzini: in una torre centrale di m. 60 in ferro cementato. Le altre strutture, come questa tutte modulari, sono prevalentemente in c.a.
Servizi per il pubblico: distribuzione e cataloghi centrali a q. 7,50; da essi si accede alle sale di lettura, tra loro separate da basse paratie, in salone con unica copertura, nel corpo ovest sopra gli ingressi. Settore specializzazioni separato. Sala conferenze e lettura all'aperto nella zona bassa a sud.
Uffici: distribuiti negli edifici che cingono la torre destinata a magazzino.

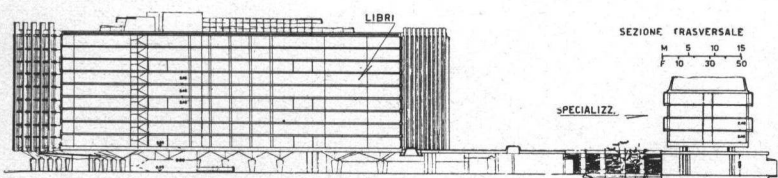


Sistemazione urbanistica: Biblioteca a nord; a sud edifici di diverse funzioni. *Magazzini libri:* un elemento superiore verticale (su 3 serie di pilastri senza solai) per i libri di frequente consultazione ed uno inferiore per i libri in deposito. Intermedio il piano orizzontale delle sale di lettura, distribuzione e cataloghi. Nel magazzino superiore movimento dei libri totalmente automatico con carrelli elevatori e comando elettromeccanico a distanza ispirato ai sistemi usati per il magazzinaggio nelle industrie con simili cicli operativi; in quello inferiore il sistema « Compactus ». 6.000.000/vol., 42.000 mc., 5 operatori manuali. *Servizi per il pubblico e uffici:* al detto piano intermedio e in corpo a parte. Struttura in telai di c.a., tamponature in vetro e curtain-wall.

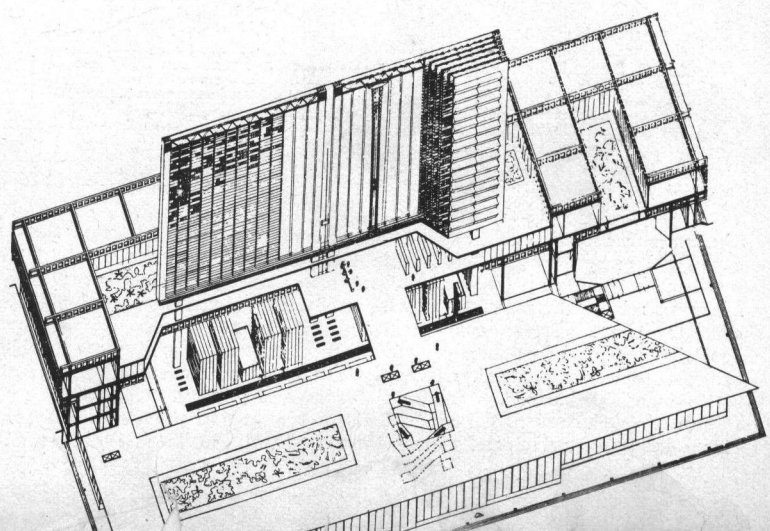


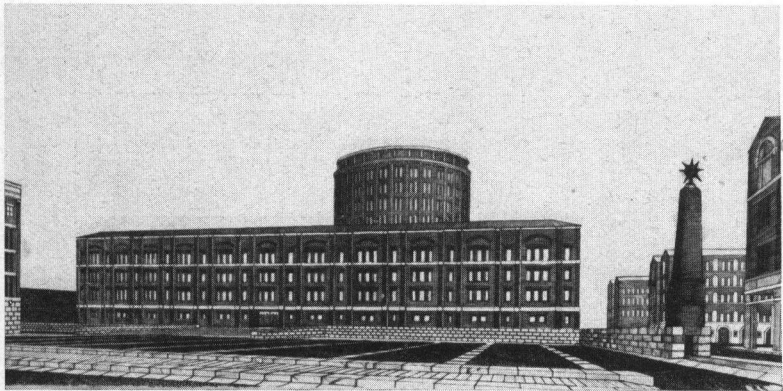
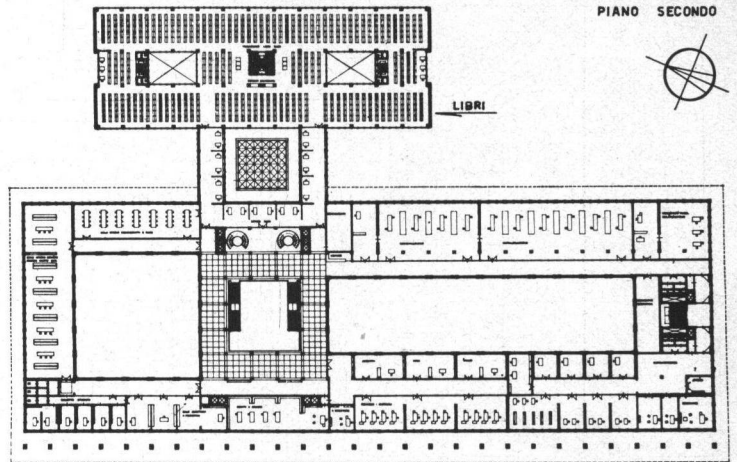
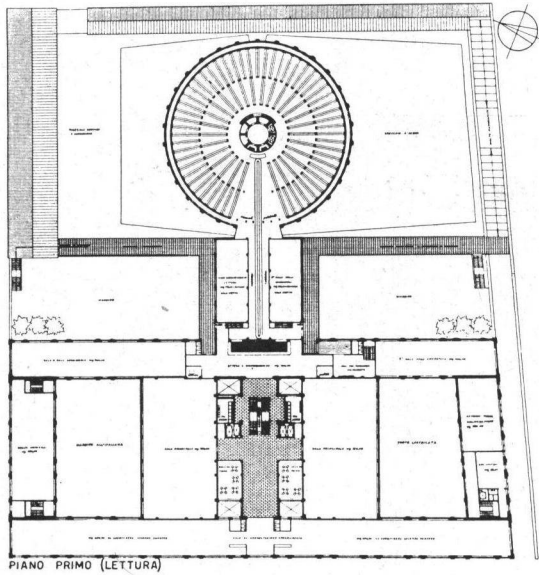
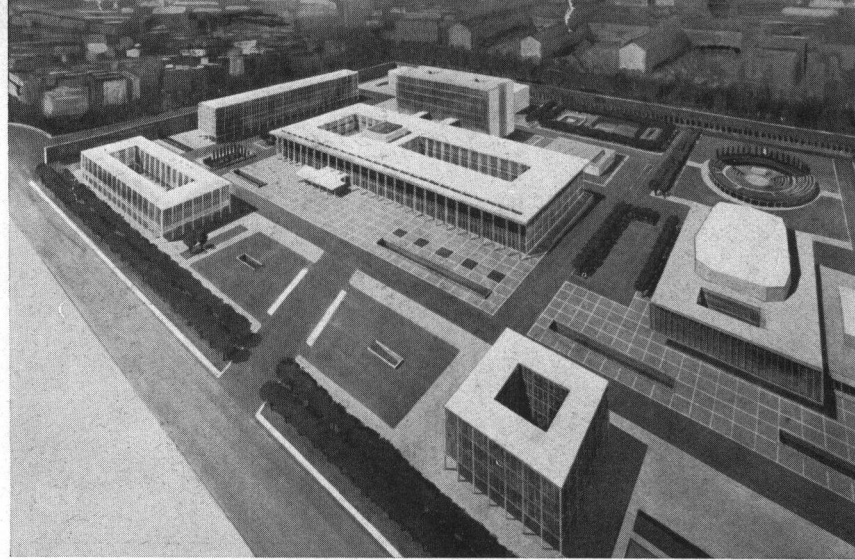
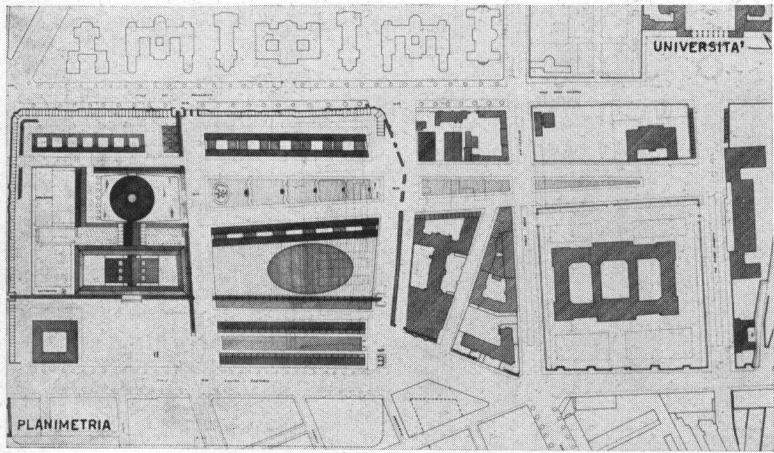
Bruno Beer
Gabriele Verga

Oreste Gargano
G. De Rossi



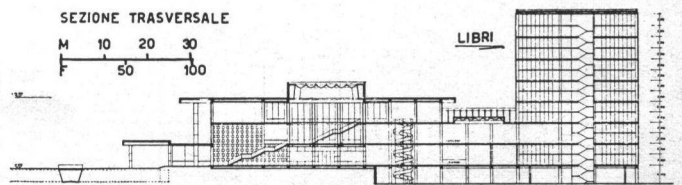
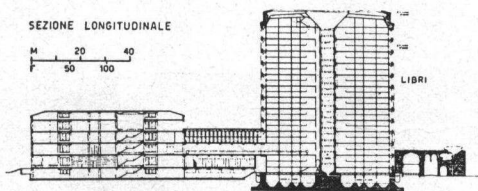
Sistemazione urbanistica: Biblioteca a nord, isolata da un parco e limitata, a sud, da una strada diretta al Viale del Policlinico, che serve edifici per uffici. *Magazzini:* in due torri sovrastanti la vasta area in cui si articolano i servizi tecnici e per il pubblico. Struttura in c.a. in vista; esternamente lamelle verticali di protezione in c.a. ed elementi orizzontali in bronzo. *Servizi per il pubblico ed uffici:* si sviluppano liberamente nell'area; al centro, l'ampio atrio concepito come piazza coperta con pareti di vetro; a nord uffici e laboratori, a sud le sale di lettura e proiezione, ad est sale e salette per lettura specializzata con relativo deposito libri isolato. Particolarmente studiati gli impianti di condizionamento, ventilazione e conservazione libri.





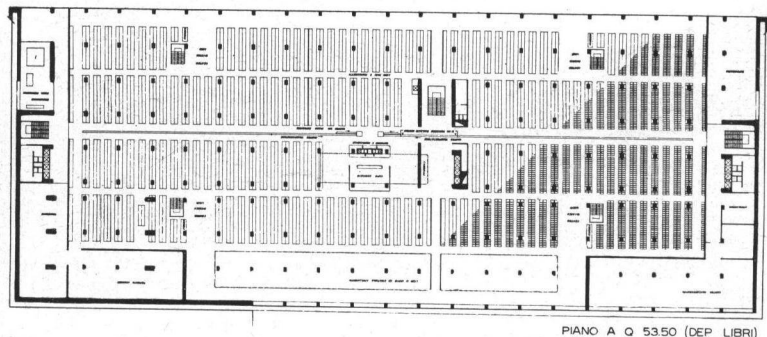
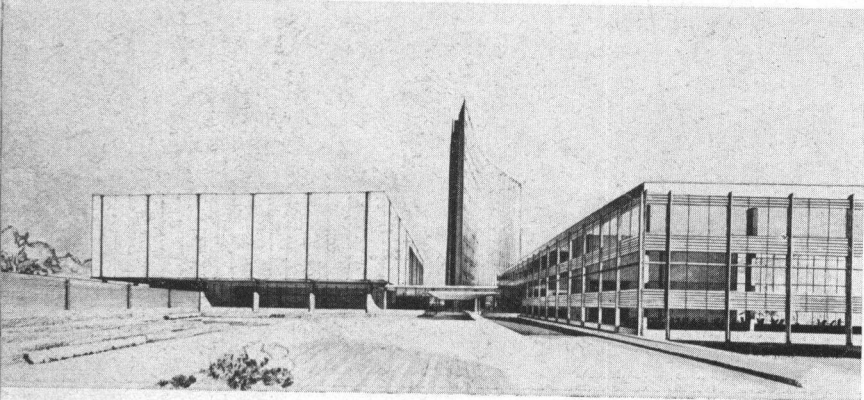
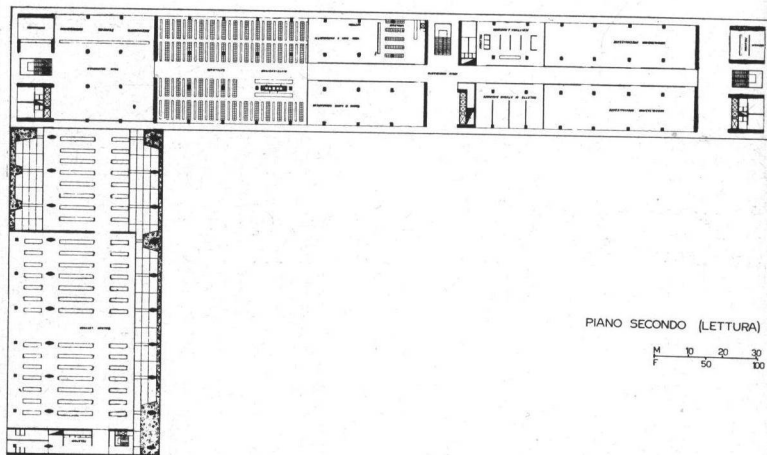
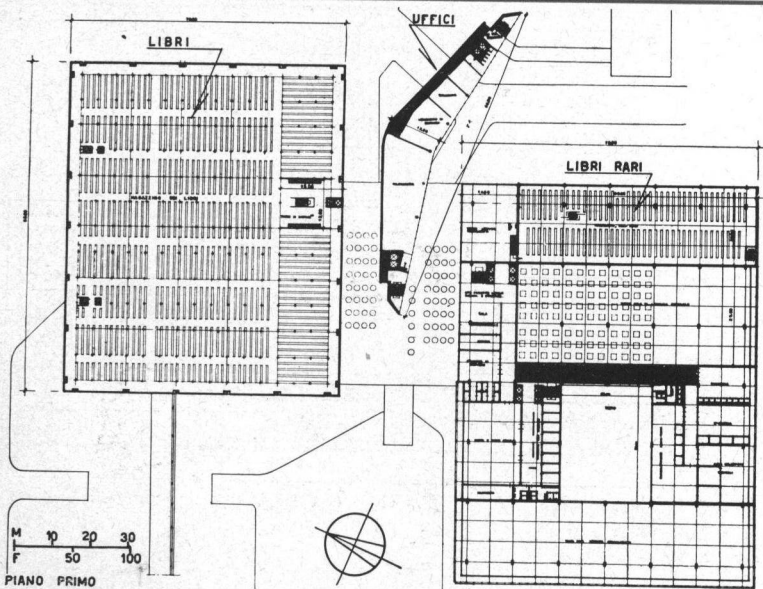
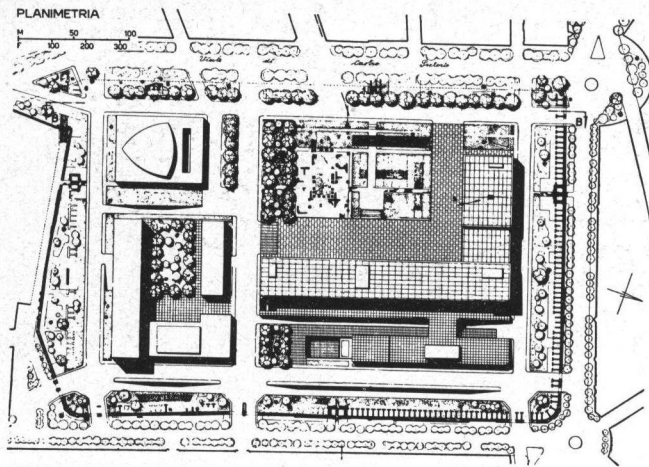
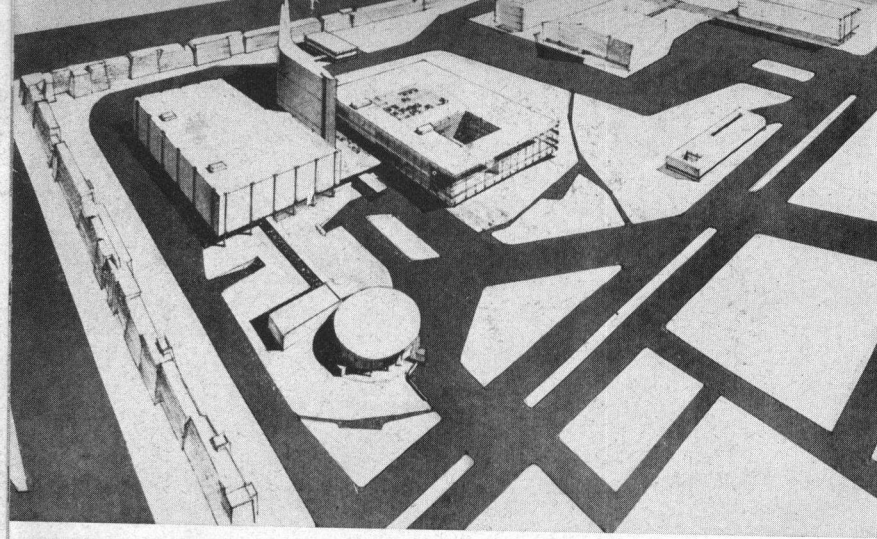
Dante Tassotti

Francesco Fariello
Riccardo Cerocchi
Alberto Ferrante



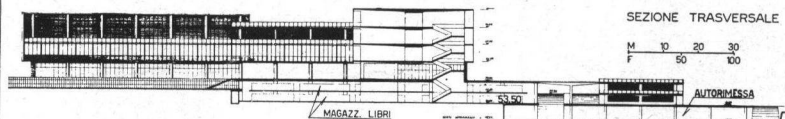
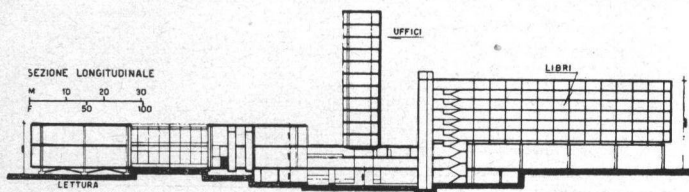
Sistemazione urbanistica: nella zona nord-est dell'area. Si conservano i tracciati degli antichi Cardo e Decumano; grande viale che collega alla città universitaria; previsto un nodo di comunicazioni sotterranee, a livello ed aeree.
Magazzini libri: sono situati in una torre cilindrica, diametro m. 52, altezza tra m. 50 e 60, e disposti radialmente in essa.
Servizi per il pubblico: sale di lettura e distribuzione ecc. nel corpo anteriore, comunicanti con terrazze, giardini interni e locali di ritrovo.
Uffici: disposti nel rettangolo che cinge la torre cilindrica. Preoccupazione dell'architetto è stata quella di ottenere unità di volume, aperture e materiale. Il paramento generale è in laterizio, semplicemente parastato.

Sistemazione urbanistica: Biblioteca nella parte nord dell'area; inoltre auditorium per concerti e annessi istituzioni, edificio esposizioni, albergo soggiorno e transito per studiosi, teatro all'aperto, due edifici per uffici.
Magazzini: corpo di forma rettangolare, a percorsi orizzontali, ampliabile sia in superficie che in altezza. Strutture in c.a.
Servizi per il pubblico: disposti nell'edificio di tre piani che antista i magazzini. In particolare le sale di lettura si trovano parte intorno al cortile quadrato, parte sul lato orientale. Al centro dell'edificio, il vestibolo.
Uffici: sono anch'essi sistemati nel corpo rettangolare sopraddetto. Particolarmente curata la funzionalità del catalogo, che unisce i due corpi di



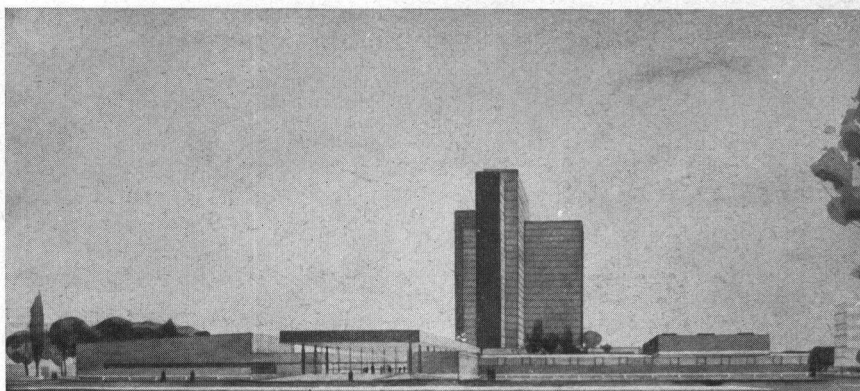
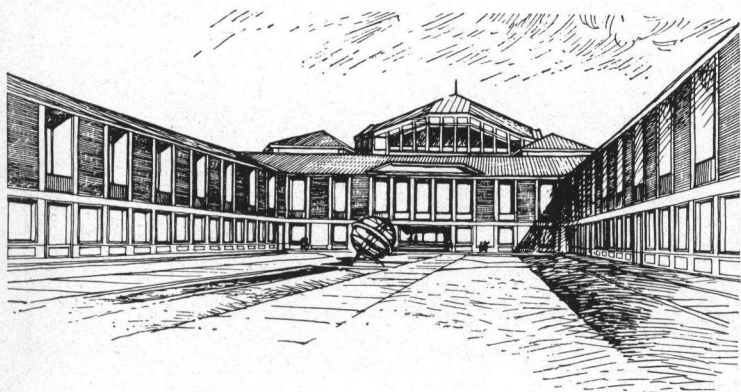
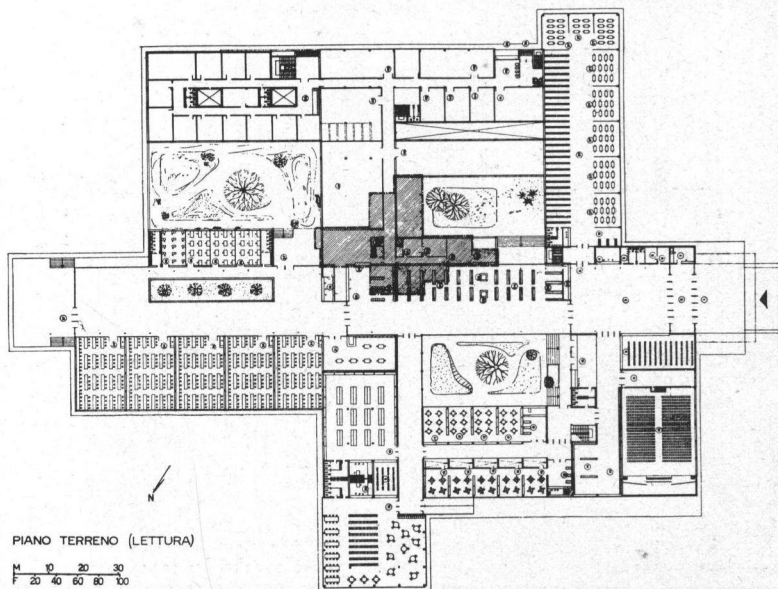
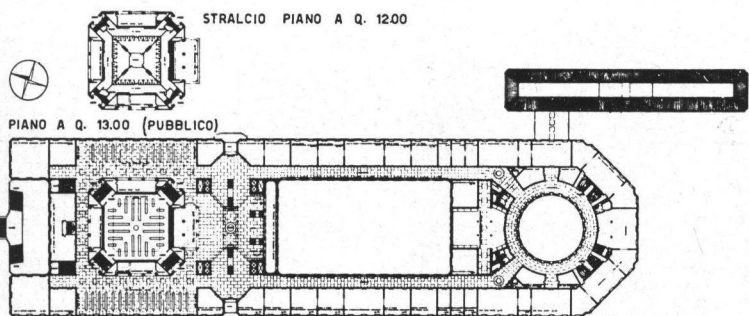
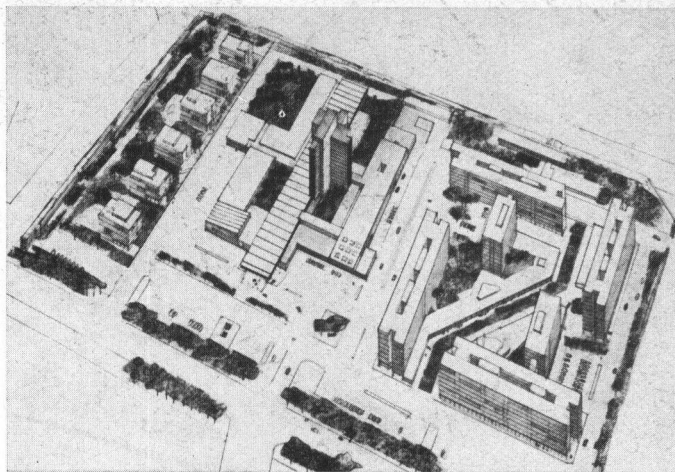
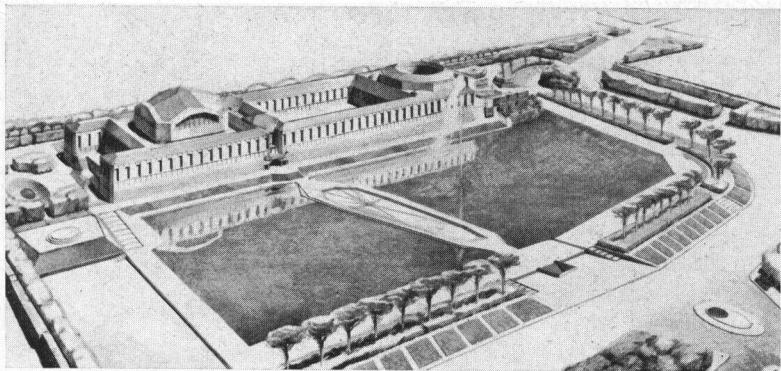
Bruno Scanferla
Eugenio Scanferla

Manlio Golfarelli
Dagoberto Ortensi
Carlo Pouchain



Sistemazione urbanistica: Biblioteca nella zona nord. Opposta ad essa una «Città musicale»: Auditorium, sala musica da camera, conservatorio e Accademia di S. Cecilia; Soprintendenza ai Monumenti e Galleria d'Arte moderna.
Magazzini: libri su palchetti autoportanti collegati alla struttura del prisma metallico, rivestito di marmo e poggiato su pilastri in c.a. alti m. 5.
Servizi per il pubblico: sale di lettura e nucleo specializzazioni in un secondo prisma in c.a. con pareti vetrate e schermi esterni in c.a. e metallo, unito al trasparente piano terra del primo, dall'atrio, cuore della composizione.
Uffici: ala plastica verticale in c.a., innestata tra i due prismi. Chiusa la parete convessa, vetrata la concava. Staccati sala conferenze e reparto culturale.

Sistemazione urbanistica: Biblioteca nella parte nord dell'area. Prevista strada di collegamento est-ovest. Auditorium ed edifici per facoltà universitarie.
Magazzini: in due piani seminterrati, sotto il corpo principale. Scaffalatura sistema Acrow.
Servizi per il pubblico: il corpo principale, ad L, presenta al p.t., quasi interamente passante, gli atrii e la sala conferenze. Al 1° p., autonome, sale di lettura per bambini e per ciechi, ecc.; al 2° p., sale di lettura normali.
Uffici: si trovano al 1° piano del corpo ad L. Speciali corpi sono previsti per i laboratori, per il centro meccanografico e per gli impianti. La struttura è in c.a.; le strutture speciali in acciaio.



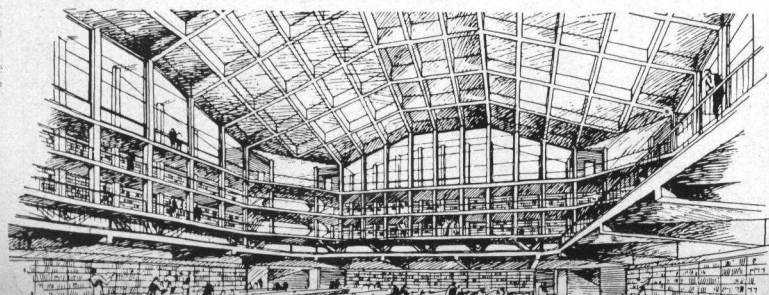
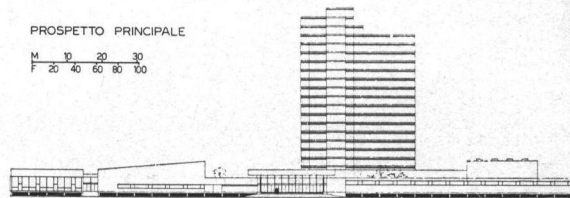
Luigi Vagnetti
Maddalena Vagnetti
collaboratore Giorgio De Gregori

Eugenio Montuori
Leo Calini

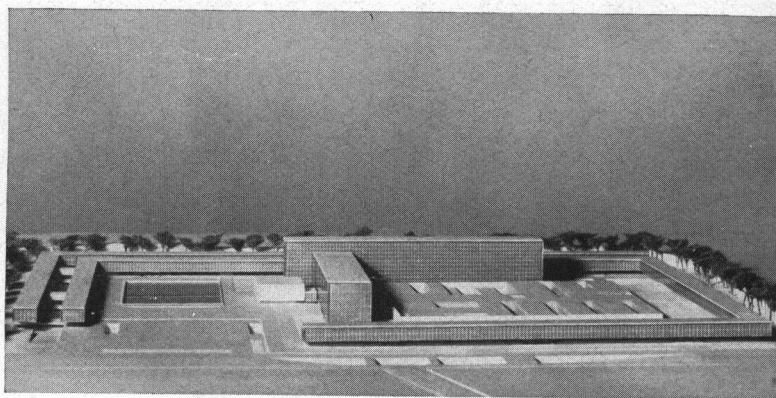
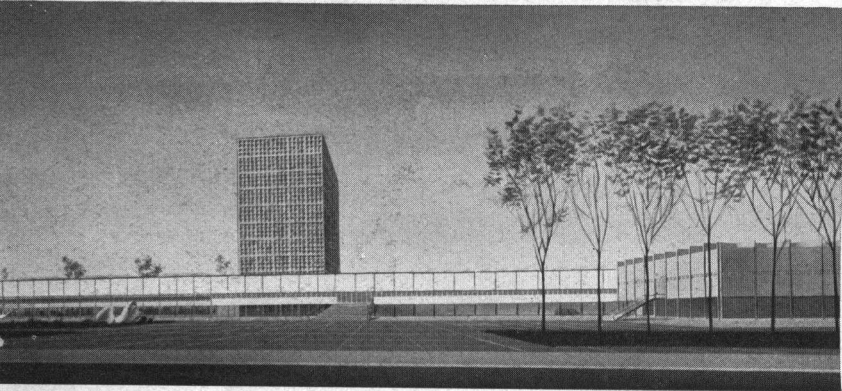
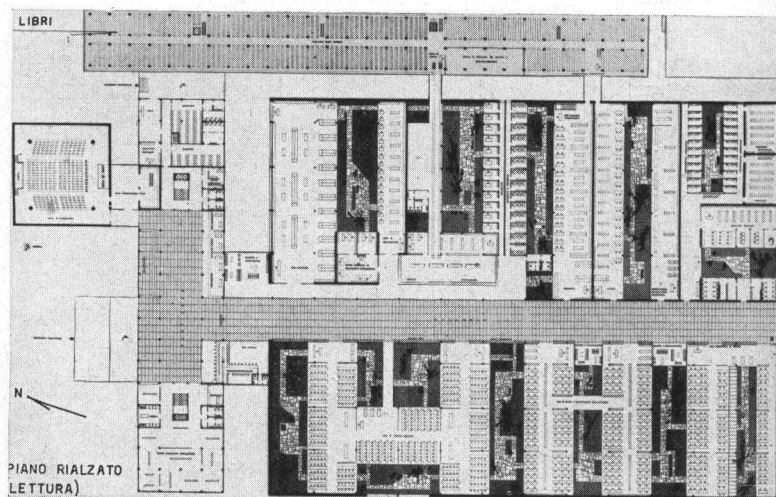
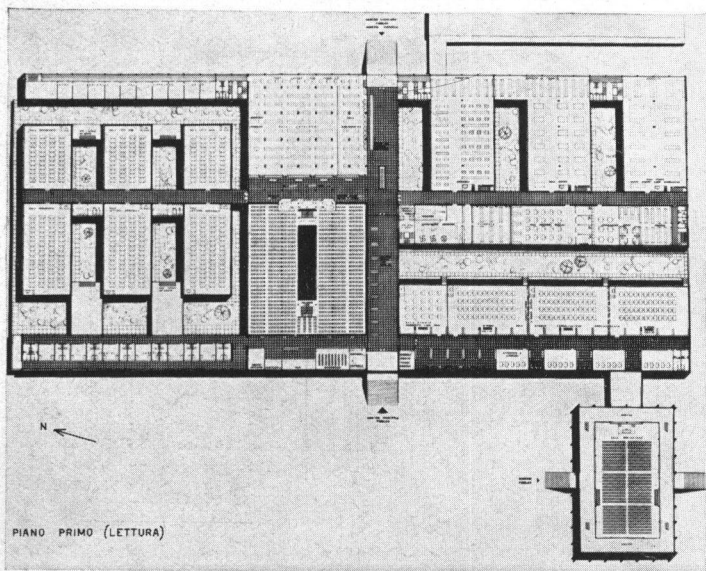
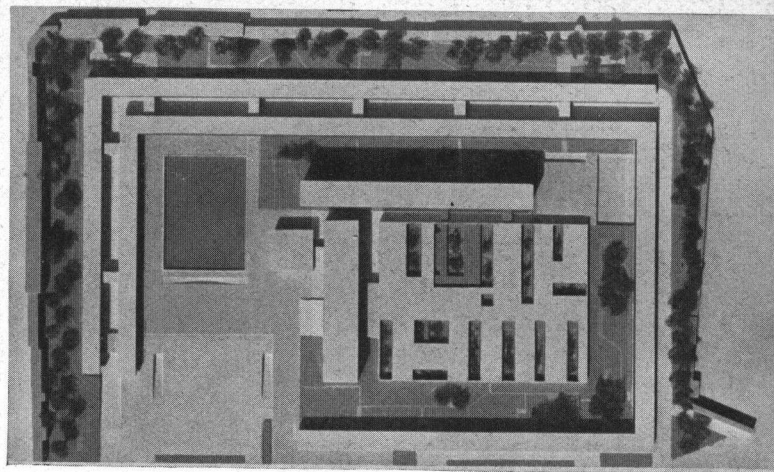
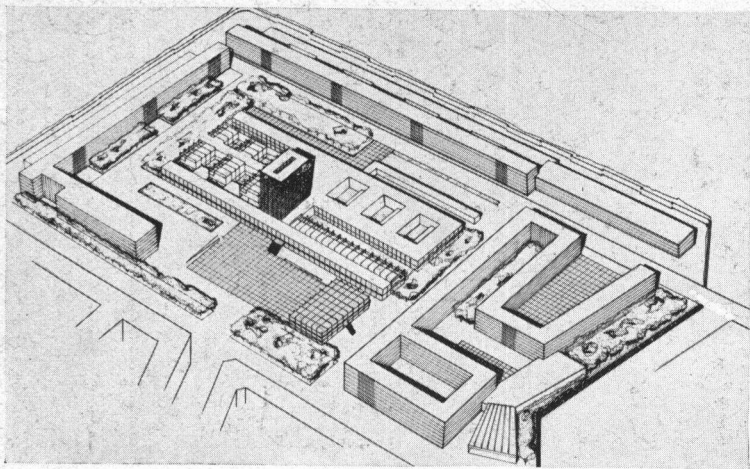
Sistemazione urbanistica: volume bloccato, lungo 259 metri e largo 72, situato in asse con via San Martino della Battaglia, addossato al lato est dell'area. Comunicazione con l'Università a mezzo fornice nella parte est delle mura.
Magazzini: posti nei primi quattro piani, denunciati all'esterno dal massiccio zoccolo in peperino.
Servizi per il pubblico: sala di lettura principale in ampia aula emergente dal blocco. All'ultimo piano le altre sale, dalle ampie finestrate. Spazi di lettura all'aperto, fuori dell'edificio, a sud.
Uffici: al 1° p., con finestratura più fitta. L'edificio si svolge rigorosamente in asse, a partire dall'ingresso verso la Città universitaria.

PROSPETTO PRINCIPALE

M 10 20 30
F 20 40 60 80 100

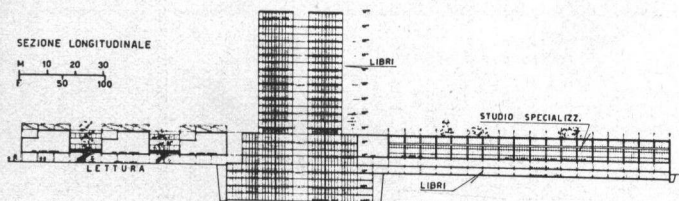


Sistemazione urbanistica: la Biblioteca nella parte centrale dell'area; previsti nella zona sud edifici intensivi per uffici, in quella nord edilizia residenziale con vincoli speciali.
Magazzini: deposito verticale, di cui 40 metri fuori terra e 15 entro terra. La torre è costituita da bracci variabili in estensione, a impianto stellare.
Servizi per il pubblico: l'asse dell'edificio è una grande galleria che dà accesso alle varie branche e servizi della biblioteca. Spazi interni sistemati per lettura all'aperto. Le sale di lettura sono distribuite in sviluppo orizzontale. Struttura in c.a. e, per la galleria, in capriate tipo Wachsmann.
Uffici: nel corpo orizzontale. Edificio separato per i servizi tecnici.



Leonato Favini
Mariano Pallottini

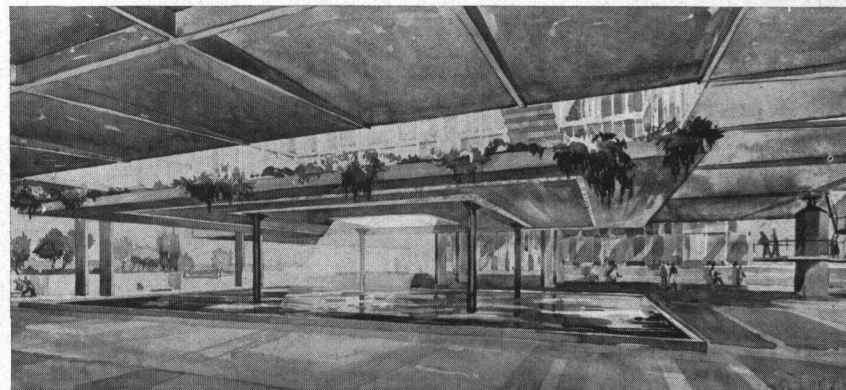
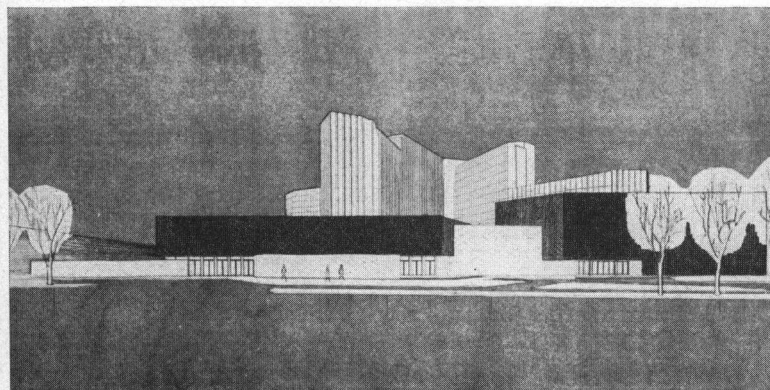
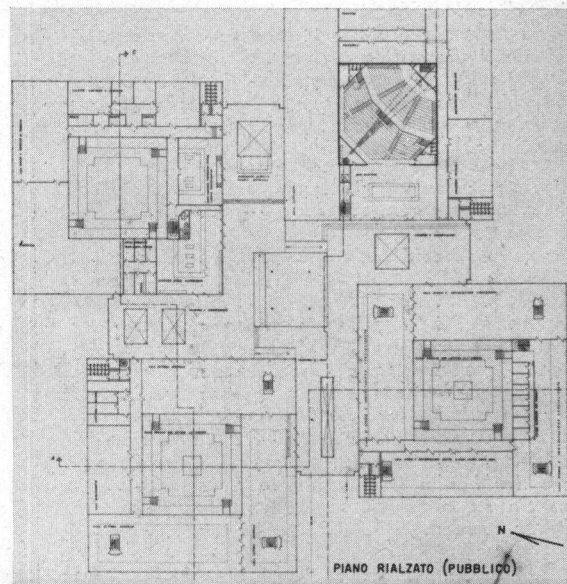
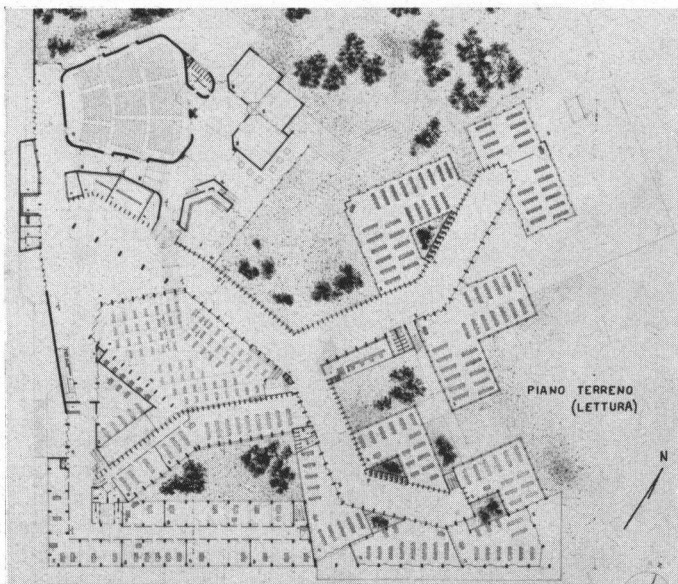
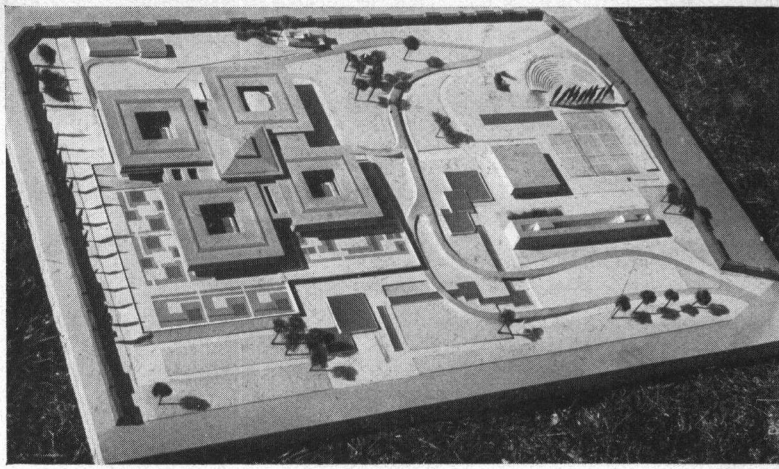
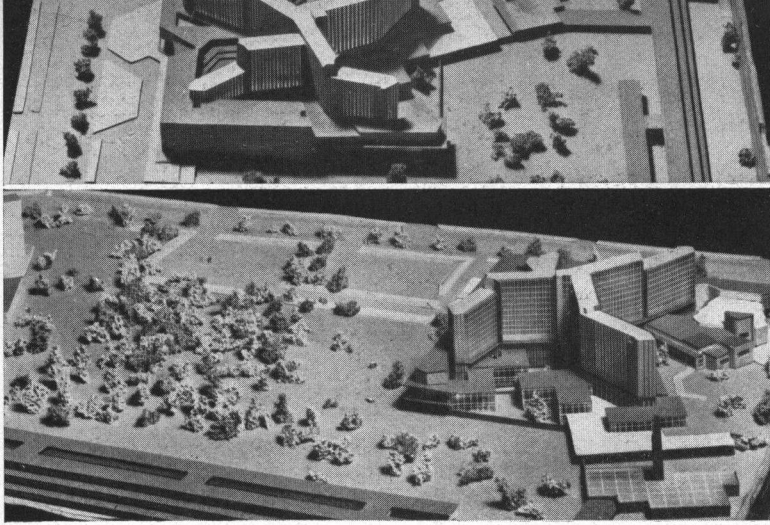
Massimo Castellazzi
Tullio Dall'Anese
Annibale Vitellozzi



Sistemazione urbanistica: vari edifici culturali e universitari si snodano lungo il perimetro delle mura, delimitando una grande piazza di cui è fulcro la Biblioteca, piattaforma su pilotis con l'elemento verticale dei magazzini.
Magazzini: torre di 49 metri in asse con via San Martino. Previsti magazzini specializzati interrati. Strutture in c.a. con solette metalliche intermedie.
Servizi per il pubblico: una grande hall a sviluppo trasversale disimpegna i vari servizi. Attraverso la sala catalogo si giunge alle sale di lettura, distinte in lettura generale e specializzata. Giardino per lettura all'aperto. Ingresso principale con parcheggio sotterraneo.
Uffici: tutti gli uffici sono ubicati al 2° piano; tutti i servizi al p.t.

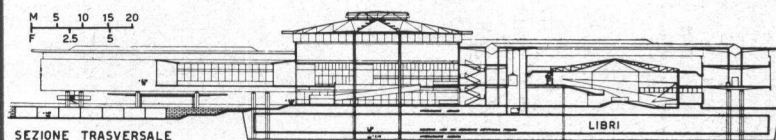
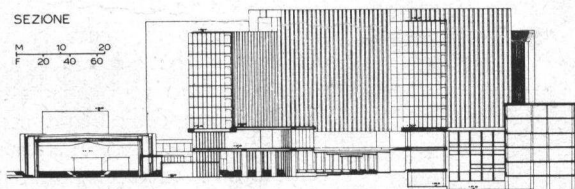
Sistemazione urbanistica: Biblioteca nella parte sud dell'area; edifici perimetrali su pilotis destinati ad enti culturali e universitari. Ampio parcheggio coperto e scoperto. La disposizione viaria è studiata in modo da lasciare per quanto possibile l'area disponibile per il traffico pedonale.
Magazzini libri: corpo alto disposto lungo il lato est dell'area; notevolmente automatizzata la distribuzione. Magazzino libri rari isolato dal resto.
Servizi per il pubblico: gli edifici si articolano intorno alla piazza pedonale. Un ampio vestibolo conduce alle sale di lettura e alla sala proiezione. I seminari si trovano al primo piano. La sala libri rari è al secondo piano.
Uffici: sistemati nei piani superiori dell'edificio prospiciente la piazza.





Enrico Censon

Giulio Roisecco
Vincenzo Bacigalupi
Fernando Clemente
Giacomo Donato



Sistemazione urbanistica: tutta la zona centrale è prevista scavata a q. 57, quota dei vecchi castra; il raccordo col viale di Castro Pretorio è risolto mediante terrazze di parcheggio. Biblioteca nell'angolo nord ovest. Il lato est è chiuso da un lungo edificio di due piani, porticato. Edifici a quinta sono previsti sul lato sud.

Magazzini libri: tre bracci disposti intorno a una spina centrale di servizio. Pareti nervate in cemento retinato che formano l'armatura degli scaffali. Colonne portanti in c.a. *Servizi per il pubblico e uffici:* l'atrio d'ingresso conduce a sinistra verso il gruppo ambienti attività culturali, a destra verso gli uffici, centralmente verso la galleria.

Sistemazione urbanistica: Biblioteca a nord. Previsti nell'area restante un teatro all'aperto, una sala spettacoli, un pensionato borsisti e studiosi.

Magazzini libri: «scatola» a svastica, seminterrata, aereggiata artificialmente; scaffalature metalliche. Trasporto aereo dei libri con centrale elettronica dati. *Servizi per il pubblico:* p. terreno quasi completamente libero, salvo la sala conferenze e i posti di ristoro; sale di lettura al p. rialzato, accessibili con rampe e direttamente comunicanti con i patii verdi pensili. Allo stesso piano gli altri servizi.

Uffici: del tutto indipendenti; ai piani superiori. Tutte le strutture del complesso sono in acciaio.