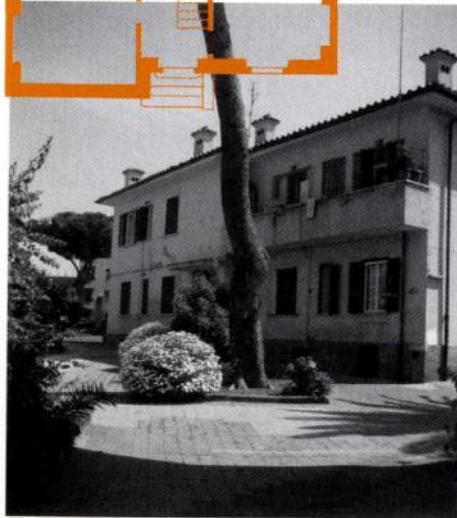
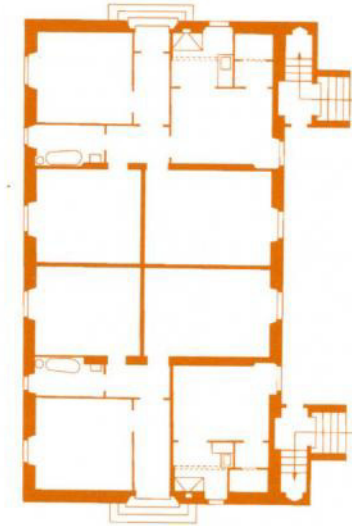
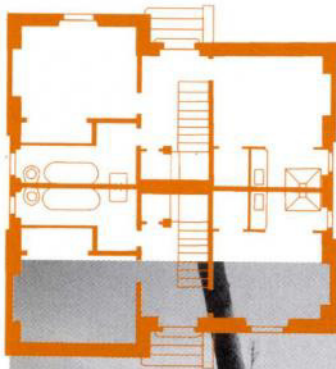


area interna al lotto
1929
Gino Cancellotti

Lotto XXIV - case modello 6, 7 e 10



Al centro del lotto, in una situazione svincolata dalle strade, vengono disposti tre edifici intorno a una fontanina esagonale ad articolarne tutta la spazialità interna. Gli assi della composizione delle tre case sono le bisettrici degli angoli del lotto triangolare.

I tre edifici sono a due piani con gli ingressi indipendenti, i tipi n. 7 e n. 10 hanno quattro alloggi ciascuno mentre il tipo n. 6 ha due alloggi.

Le forme sono estremamente sobrie e i volumi appena mossi da slittamenti e arretramenti delle pareti. Così pure materiali utilizzati e le finiture: intonaco liscio ed i mattoni a faccia vista adoperati unicamente in un basso basamento e ai due lati di ogni singolo accesso. (m.p.p.)

