

A San Miniato, sulla via Volterrana

Progettare con linguaggio moderno all'interno di un antico fienile

Un'operazione linguistica precisa e radicale: intervenire con forme e concetti attuali in uno spazio rurale rispettato

Progetto di LDA.iMda Architetti Associati - Servizio di Maria Galati
Testi di Walter Pagliero - Foto di Sarah Angel Bezzecchi



Gli architetti Gianni Bellucci e Paolo Posarelli di San Miniato non sono dei nostalgici del passato, sono piuttosto dei convinti assertori del linguaggio moderno in architettura, e come tali si comportano anche quando devono intervenire su un manufatto di tutt'altra epoca, in questo caso un fienile costruito nell'800. Però questa tipologia, questo archetipo della cultura contadina, li ha interessati e intrigati.

*Modern design in an old barn
A precise yet radical project using modern shapes and concepts in an old setting*

Architects Gianni Bellucci and Paolo Posarelli of San Miniato are not nostalgic of the past. In fact they are advocates of modern architectural design, a style they prefer even when working on buildings from another epoch, in this case a 19th century barn.

www.dibaio.com

◀ Di Moroso: divano in tessuto diagonale grigio modello "Lowland", sgabello imbottito con

struttura in metallo sintetico modello "Lowland", poltroncine con struttura in metallo



◀ Di Moroso: divano in tessuto diagonale grigio modello "Lowland", sgabello imbottito con

struttura in materiale sintetico modello "Oblio", poltroncine con struttura metallica nei modelli

"Supernatural" e "Ripple Chair". Pavimento grigio chiaro in resina spatolata di

KeraKoll. ▶ Sofa in diagonal fabric, 'Lowland' model, Moroso. Padded stool with structure

in synthetic material, 'Oblio' model, Moroso. Brushed light grey KeraKoll resin floor.

Armchairs with metal structure, 'Supernatural' and 'Ripple Chair' models, Moroso.



All'interno continuamente ricompare la struttura del fienile preesistente

Uniformando la gamma dei non colori (soprattutto il bianco e i grigi) si sono fatte convivere senza stridori le forme paleocontadine e quelle di derivazione neoplasticista



◀ Nella parete di fondo, accanto al modernissimo camino dalla bocca rettangolare stretta e lunga, vi è una sorprendente collezione di piatti di porcellana dell'800 con al centro un monumentale vassoio. ▶ In cucina: mobili "Cina" e tavolo "G.Table", Schiffini. Le sedie traforate sono il modello "Supernatural" di Moroso. Il lampadario è di tutt'altro stile: una composizione di fiori e foglie in vetro lavorato a mano dai maestri vetrai di Murano.

◀ On the back wall, next to the ultra-modern fireplace with long and narrow rectangular opening, there is a remarkable collection of 19th century porcelain plates with a large tray in the centre. ▶ In the kitchen: 'Cina' unit and 'G.Table' table, Schiffini. The openwork chairs are the 'Supernatural' model by Moroso. The lamp is in a completely different style: a composition of flowers and leaves in glass made by master glaziers of Murano.

LA MODERNITÀ DELLE APERTURE

Qui le nuove finestre s'inseriscono come pause tra le volumetrie, o si nascondono dietro i grandi diaframmi in laterizio che servivano al fieno per "respirare". Le forme rettangolari strette e lunghe sono pensate per dare un taglio moderno al paesaggio toscano tradizionale, continuando anche nel rapporto tra interno ed esterno quell'ambiguità fra antico e moderno che è la chiave stilistica di questo progetto.

Quindi, tutta la scatola muraria del fienile è stata conservata, ed è stata presa come base naturale (in quanto storica) della composizione formale rigorosamente moderna che gli hanno costruito dentro. È stato come mettere una statua moderna in un ambiente antico valorizzando entrambi.

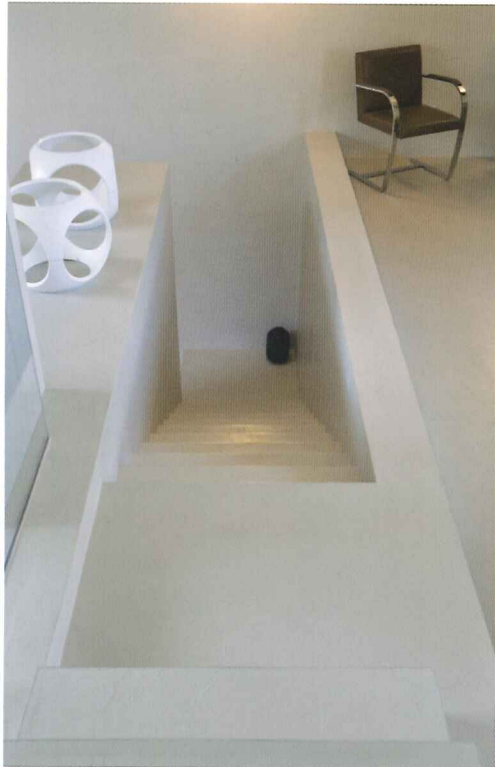
Yet this type of building, typical of peasant life, was of great interest to them. All the exterior walls of the barn have been preserved and used as a natural starting point (in that it is historical) for the formal and strictly modern composition that has been created inside. It is like placing a modern



In tanta modernità, lo stile art déco del lampadario è una presenza aliena fantasmatica

In camera da letto si fa largo uso di un materiale inusuale: il vetro

Il vetro, in parte traslucido e in parte trasparente, chiude un lato della stanza padronale. Tali trasparenze rendono più illusorio e complesso il gioco degli spazi interni



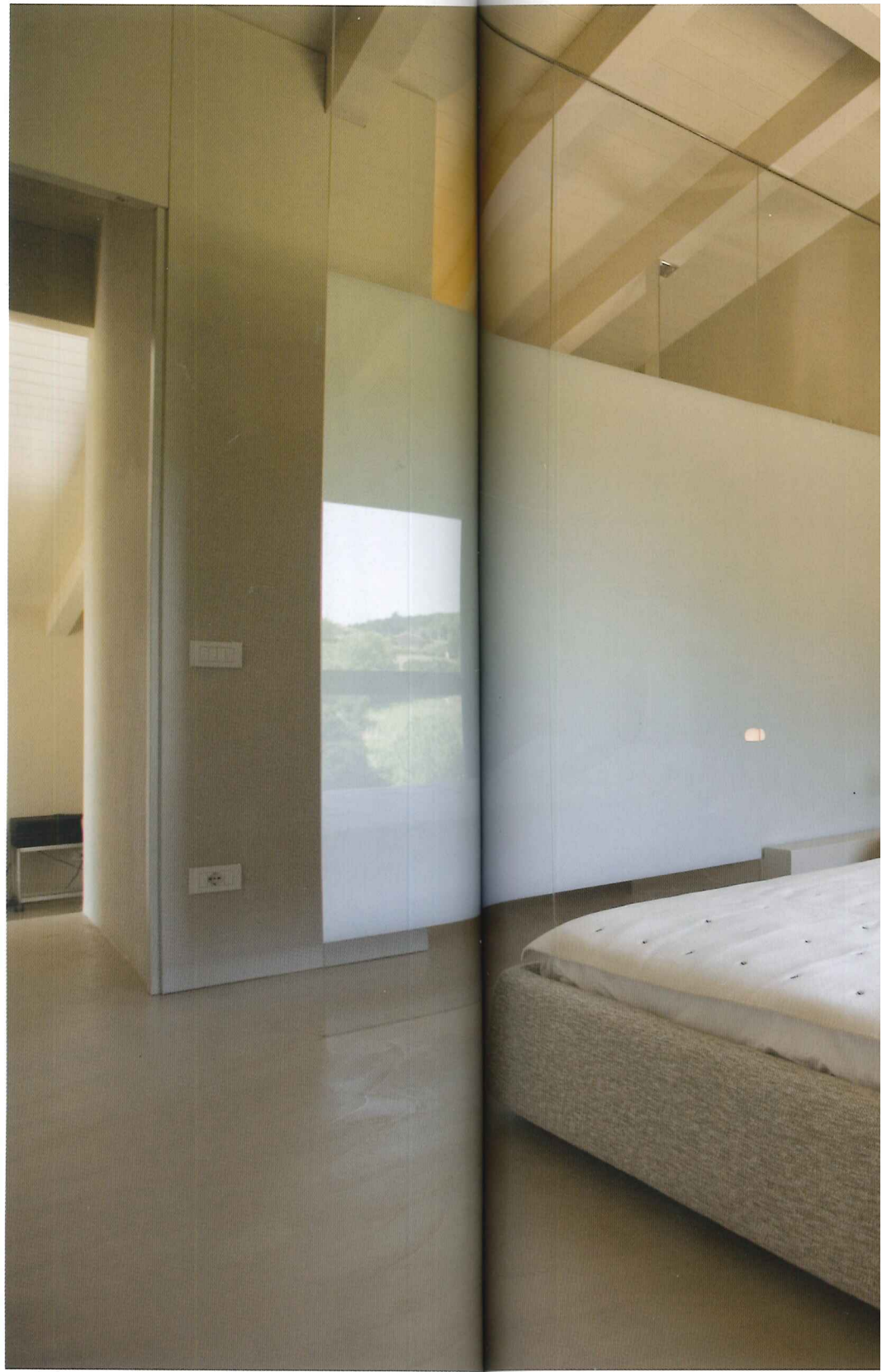
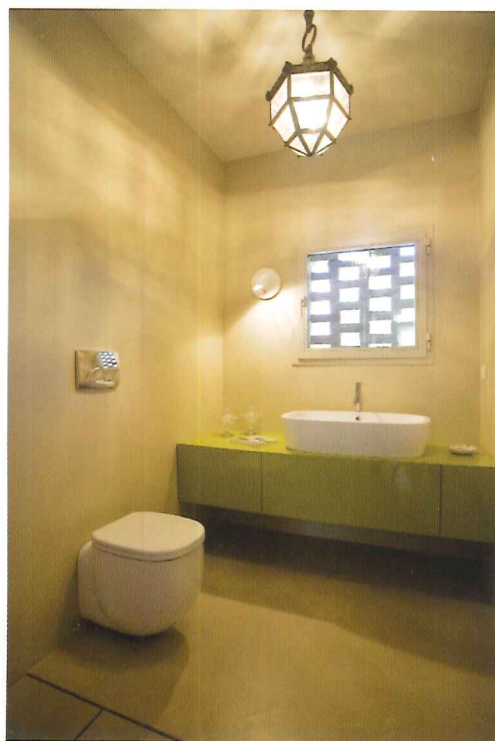
QUALITÀ DELL'INTERVENTO

Centralità del progetto: inserire un'architettura d'interni moderna in un fabbricato rurale salvato nella sua struttura e nella sua spazialità. Le nuove finestre sono intese come pause tra i volumi o si nascondono dietro i grandi diaframmi in laterizio.

Innovazione: lo spazio interno pensato come innovativo e nello stesso tempo in continuità con il passato. Rispettando la tipologia dell'edificio preesistente, si è costruito uno spazio molto fluido sia planimetricamente che in alzato, mantenendo il più possibile il senso dello spazio unitario.

Uso dei materiali: è stata svolta una ricerca tesa a trovare un'esasperata omogeneità cromatica dei materiali che lasciasse in primo piano le forme in un quadro di semplicità quasi francescana.

Nuove tecnologie: è stata ricercata una presenza sobria della tecnologia, per esempio realizzando una bassa necessità di impianti refrigeranti attraverso un'attenta progettazione dei moti convettivi.



▲ Poltroncina "Brno" di Mies van der Rohe, Knoll International.
 ▼ Lavabo Agape. Sanitari "Serie 500", Pozzi Ginori.

▲ 'Brno' armchair by Mies van der Rohe, Knoll International.
 ▼ Agape washbasin. 'Serie 500' sanitary fixtures, Pozzi Ginori.

La fantasia scenografica e transculturale degli architetti, che si manifesta nell'assoluta virtuosistica del nuovo e dell'antico, è adatta alle esigenze del cliente che, volendo vivere nella modernità,



Letto modello "High Lands" e sgabello-tavolino modello "Oblio", Moroso. Coperta e scendiletto di Paola Lenti. Pavimento in resina spatolata KeraKoll in tutta la zona notte.

Bed, 'High Lands' model, Moroso. Cover and bedside rug by Paola Lenti. Bedside table 'Oblio' model, Moroso. Brushed KeraKoll resin floor.

la "Brno" di
Rohe,
tional.
gape.
e 500",

▲ 'Brno' armchair by Mies van der Rohe, Knoll International.
◀ Agape washbasin. 'Serie 500' sanitary fixtures, Pozzi Ginori.

La fantasia scenografica e transculturale degli architetti, che si manifesta nell'assemblaggio virtuosistico del nuovo e dell'antico, ben si adatta alle esigenze del cliente che, da parte sua, voleva sì vivere nella modernità, ma senza

rinunciare a qualche prezioso mobile di famiglia, come il tavolo da cucito di metà '800 e il servizio di porcellana nel soggiorno, il lampadario di Murano degli anni '30 sul tavolo da pranzo, e il lampione in vetro e stagno nel bagno. ■

statue in an old setting in order to set off both. The transcultural and scenographic imagination of the architects, which comes across in the masterly combination

English text available at www.dibaio.com